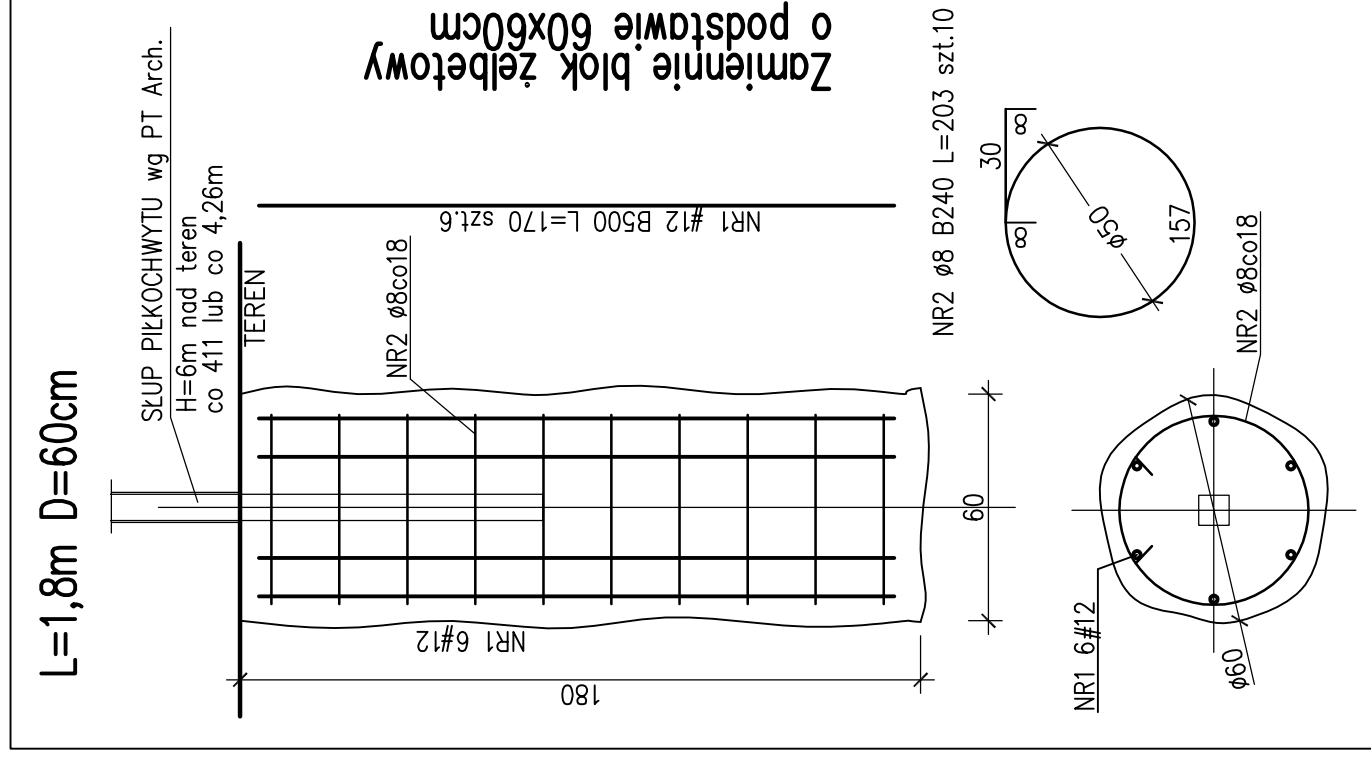


FUNDAMENTY FPK-1 KOLUMNOWE PIKOCCHWYTÓW P1, P2 SZT.66



Zestawienie zbrojenia						
pręt NR	średnica [mm]	ilość [szt.]	długość [m/szt]	długość [m]	ciężar [kg/m]	masa [kg]
NR1	12	6	1,7	10,2	0,888	9,06
NR2	8	10	2,03	20,3	0,395	8,02
Razem ciężar dla 1 szt.						17,08
Razem szt. 66					ciężar dla 66 szt.	1127 [kg]

UWAGA: FUNDAMENTY PIKOCCHWYTÓW OBLICZONO DLA SIATKI O OCZKACH 45x45mm GRUBOŚCI SPLOTU 4mm WYSOKOŚCI SIATKI 6m I ROZSTAWU SŁUPKÓW 4,11 ORAZ 4,26m

BETON C20/25
Stal zbrojeniowa: B500 (oznaczono: "#" średnica pręta*)
grubość otulenia: $c_{min} = 8,0cm$ – fundamenty spód
grubość otulenia: $c_{min} = 5,0cm$ – fundamenty pozostałe

PRACOWNIA PROJEKTOWA
KONSTRUKTOR
KONSTRUKTOR Sp. z o.o.
ul.Pola 2/2, 71-342 Szczecin
tel.: +48 91 441 117
e-mail: biuro@konstruktor.pl
www.konstruktor.pl

tytuł rysunku: **FUNDAMENTY KOLUMNOWE PIKOCCHWYTÓW P1, P2**
adres: Raszyn, ul Sportowa 30; dz bud.906/1, 906/2, 906/3, 906/4, 906/5, 906/6, 906/7, 907/1, 689/3, 689/5
opracowanie: projekt wykonawczy
Konstrukcja

projektował:
mgr inż. Krzysztof Walczak
upr.nr ZAP/0075/POOK/04
B.O.w spec.do projektowania konstrukcji budowlanych
K.Walczak

opracował:
mgr inż. Dorota Makowska
upr.nr ZAP/0006/POOK/11
B.O.w spec.do projektowania konstrukcji budowlanych

Sprawdził:
inż. Artur Urbański
upr.nr ZAP/0074/POOK/04
B.O.w spec.do projektowania konstrukcji budowlanych
A.Urbański

skala: **1:20**
data: **lipiec 2016**
rys.nr: **1 /K**